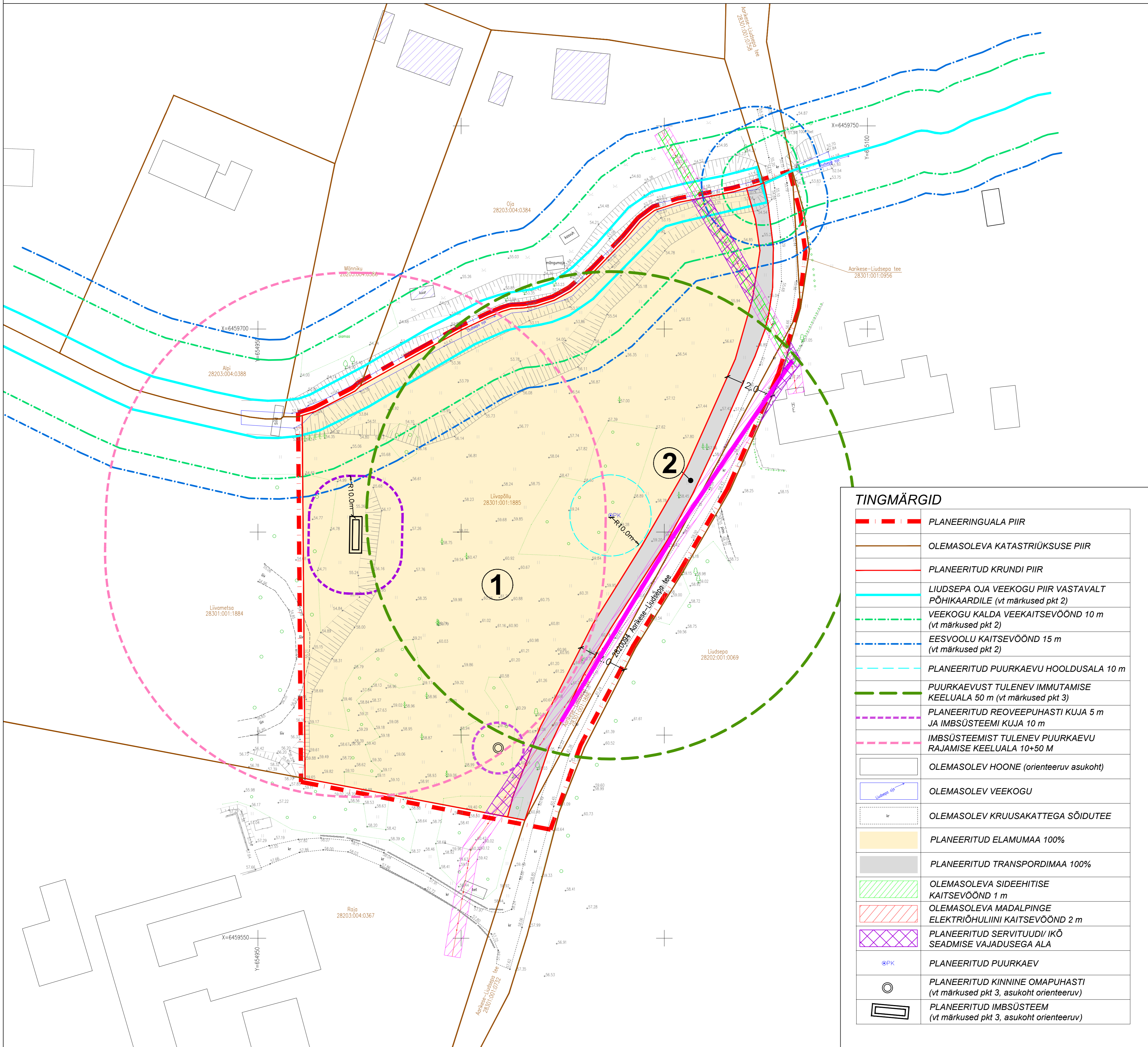
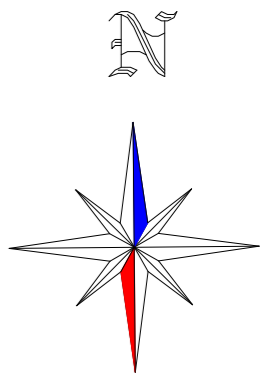


Virulase külas asuva Liivapõllu maaüksuse detailplaneering

PLANEERINGU PÕHIJONISE KOOS TEHNOVÜRKUDEGA



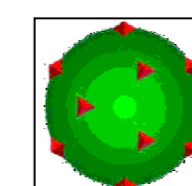
TINGMÄRGID	
	PLANEERINGUALA PIIR
	OLEMASOLEVA KATASTRÜKSUSE PIIR
	PLANEERITUD KRUNDI PIIR
	LIUDSEPA OJA VEEKOGU PIIR VASTAVALT PÕHIKAARDILE (vt märkused pkt 2)
	VEEKOGU KALDA VEEKAITSEVÕOND 10 m (vt märkused pkt 2)
	EESVOOLU KAITSEVÕOND 15 m (vt märkused pkt 2)
	PLANEERITUD PUURKAEVU HOOLDUSALA 10 m
	PUURKAEVUST TULENEV IMMUTAMISE KEELUALA 50 m (vt märkused pkt 3)
	PLANEERITUD REQVEEPUHASTI KUJA 5 m JA IMBSÜSTEEMI KUJA 10 m
	IMBSÜSTEEMIST TULENEV PUURKAEVU RAJAMISE KEELUALA 10+50 M
	OLEMASOLEV HOONE (orienteeruv asukoht)
	OLEMASOLEV VEEKOGU
	OLEMASOLEV KRUISAKATTEGA SÕIDUTE
	PLANEERITUD ELAMUMAA 100%
	PLANEERITUD TRANSPORDIMAA 100%
	OLEMASOLEVA SIDEEHITISE KAITSEVÕOND 1 m
	OLEMASOLEVA MADALPINGE ELEKTRIOHULIINI KAITSEVÕOND 2 m
	PLANEERITUD SERVITUUDI/IKÕ SEADMISE VAJADUSEGA ALA
	PLANEERITUD PUURKAEV
	PLANEERITUD KINNINE OMAPUHASTI (vt märkused pkt 3, asukoht orienteeruv)
	PLANEERITUD IMBSÜSTEEM (vt märkused pkt 3, asukoht orienteeruv)

MÄRKUSED:

- Detailplaneeringuala geodeetiline alusplaan mõõtkavas M 1:500 on koostatud Metricus OÜ (MTR nr EEG000258 reg 18.04.11, litsents nr 758 MA) poolt, 09.2025.a, töö nr 25G9683. Koordinaadid L-Est 97 süsteemis. Kõrgused EH2000 süsteemis. Katastrüüksuste piirid on plaanile kantud seisuga 30.09.2025 (Maa-amet).
- Veekogu piir on joonisele kantud põhikaardilt (alus: Looduskaitseeadus §35 lg 2, Veeseadus §118 lg 2 kuni 4, Maaeluministri 10.12.2018 määrus nr 64 "Eesvoolu kaitsevõndi ulatus ja kaitsevõndis tegutsemise kord" §3), mis on võetud lähtejooneks veekaitsevõndi ja eesvoolu kaitsevõndi määramisel.
- Vastavalt Veeseaduse § 127 lg 1 heitvee ja saasteainete pinnasesse juhtimine ei ole lubatud veehaarde sanitaarkaitsealal ja hooldusalal ning lähemal kui 50 meetrit sanitaarkaitseala või hooldusala välispiirist.
- Planeeringu jooniste juurde kuulub lahutamatu osana detailplaneeringu seletuskiri.

MAAKASUTUSE KOONDTABEL

Krundi pos nr	Krundi planeeritud pindala	Planeeritud krundi kasutamise otstarve	Moodustatakse kinnistust	Planeeringueelne pindala	Planeeringueelne maakasutus
POS 1/ Liivapõllu	10141 m ²	MAATULUNDUSMAA 100%	LIIVAPÕLLU	10863 m ²	MAATULUNDUSMAA 100%
POS 2	722 m ²	TRANSPORDIMAA 100%			



TERAV KERA OÜ
Reg. nr. 11319822
Sarapu 2, 50705 Tartu
e-post: teravkera@gmail.com
www.teravkera.ee

Projekti juht, maastikuarhitekt
Jane Asper

Planeeringu koostamisest huvitatud isik
Kartulilait OÜ

Töö nimetus Virulase külas asuva
Liivapõllu maaüksuse detailplaneering

Joonise nimetus PLANEERINGU
PÕHIJONIS KOOS TEHNOVÜRKUDEGA

Kuupäev	Joonis	Jooniseid	Mööd	Töö nr
jaan. 2026	3	3	1:500	DP-11-25